

Литвинов В.

Реконструкция шлема из Гросс-Фридрихсберга

Шлем был обнаружен в 1889 г. при раскопках прусского грунтового могильника в имении Gross-Friedrichsberg [2] около бывшего пос. Юдиттен/Juditten (рисунок 1). Описывается как шлем сфероконической формы, склепанный из четырех железных, обтянутых позолоченной бронзой полос и датируемый началом 11 в.

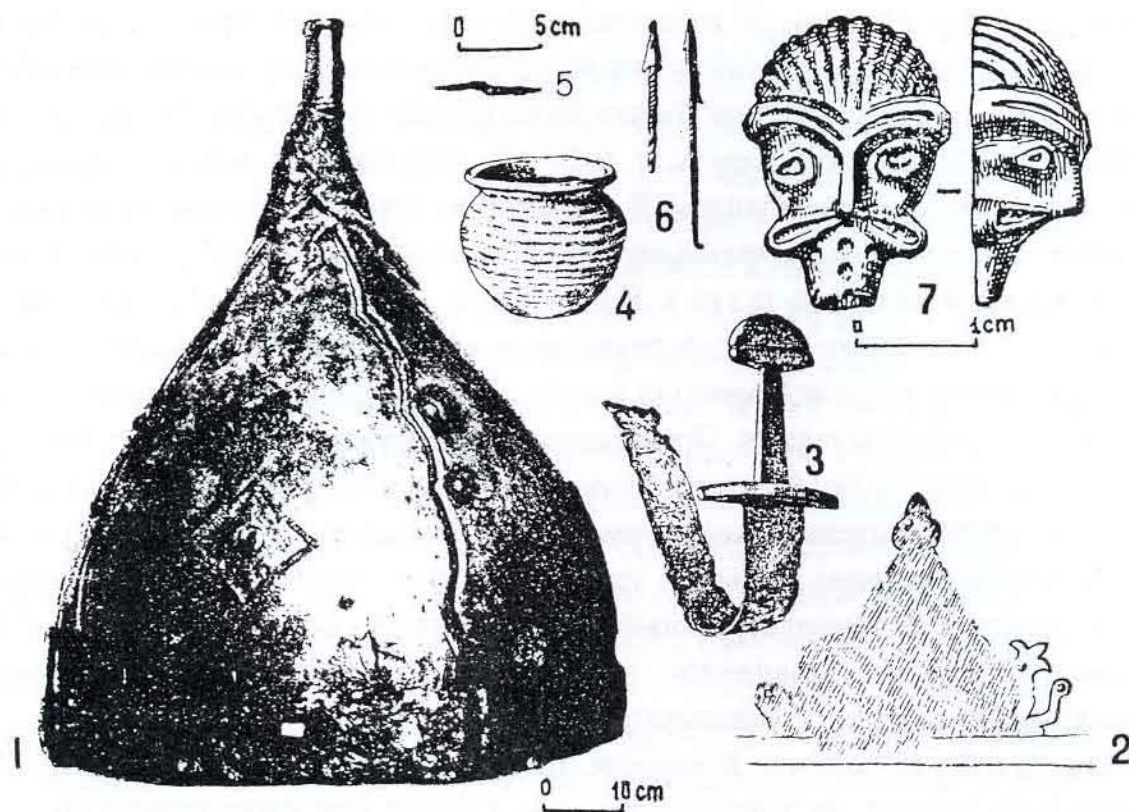


Рис. 2. Находки 11 в. из погребений грунтового могильника Gr.-Friedrichsberg: 1 – железный шлем, обтянутый бронзовыми позолочёнными ластинами; 2 – прорисовка налобной пластины шлема; 3 – меч, согнутый согласно скандинавскому ритуалу; 4 – круговой сосуд западнославянского облика; 5 – нож; 6 – два дротика; 7 – бронзовая «маска» – накладка на жертвенный нож (?)

Рисунок 1. Находки из грунтового могильника Gross-Friedrichsberg [2]

Шишак сохранился гораздо лучше остальных частей шлема. Его высота – 29,3 см. Он украшен не медными, а бронзовыми четырехугольными позолоченными бляхами с выдавленным орнаментом. Внизу шлем окаймлен железным обручем. На передней части видны остатки железного орнамента. Железных нашлепок на бляшках нет (речь идёт о височных розетках - остались только подложки с чеканкой): видимо, они поржавели и выпали. В местах склепки лицевой части шлема выступают «выпушки» с двойным рядом «жемчужин», как и на четырехугольных бляшках. Сохранилось втульчатое навершие, стянутое кольцом. «Лепестки» навершия напоминают аналогичные части уже описанных шлемов. Таким образом, просматривается связь со шлемом из Гожухи [3,4] (рисунок 2) (Польша).



Рисунок 2. Шлем из Гожухи [1]

Налобное украшение шлема было повреждено, поэтому реконструкция делалась путём совмещения сохранившегося оттиска узора со шлема из Гожухи (рисунок 3) [1] (центральная часть) и прорисовки остатков украшения с Фридрихсберга (углы и центральный пестик).

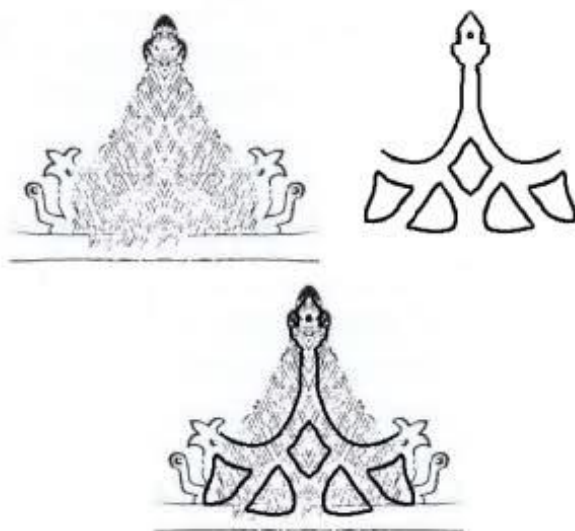


Рисунок 3. Реконструкция путем совмещения налбных украшений.



Рисунок 4. Реконструкция шлема из Gross-Friedrichsberg, мастер Будилов А.

Литература:

1. Кирпичников А.Н. "Раннесредневековые золочёные шлемы". [Электронный ресурс]. URL: <http://swordmaster.org/2011/06/13/rannesrednevekove-zolochenye-shlemy.html>
2. Кулаков В.И. Тувангсте и Кёнигсберг // SLAVIA ANTIQUA Том XI, 1999. с.215-233
3. Bocheński Z. Polskie szyszaki wczesnośredniowieczne. Prace Komisji Antropologii i Prehistorji Polskiej Akademji Umiejętności, nr 3, Kraków. 1930 [Электронный ресурс]. URL: http://www.giecz.pl/index.php?go=bochenski_1930
4. Szłom (Gorzuchy) [Электронный ресурс]. URL: http://znaleziska.org/wiki/index.php/Sz%C5%82om_%28Gorzuchy%29